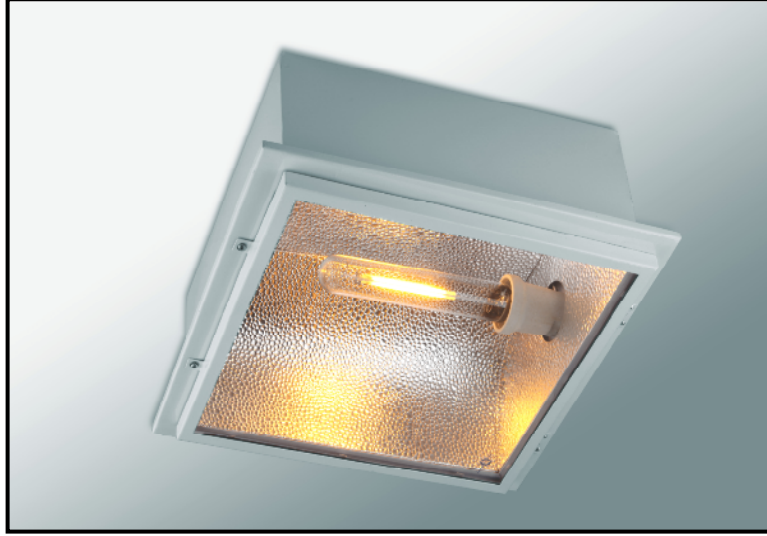


وحدة إضاءة للتركيب الغاطس أو البارز طراز (5NA 820)

SURFACE OR RECESSED MOUNTED LUMINAIRE TYPE " 5NA 820 "



FRAME GENERAL DESCRIPTION

- Frame is suitable for ceiling surface or recessed installation in shopping malls, building entrances, oil stations, and sport halls.
- Frame is made of cold rolled steel sheet, painted electrostatically and is equipped with aluminum hammered dimpled reflector.
- To suit ceiling types, frame has two different dimensions
 - " B " : Big luminaire size.- " S " : Small luminaire size.
- Diffuser Types:
 - G : Heat resistance glass diffuser totally enclosed by silicon rubber seal.
 - GD : Ditto as "G" but diffuser is installed in a hinged metal frame for easy lamp maintenance.
- LAMPS:
 - (250-400) w (sodium\mercury\metal halide) lamps.

الوصف العام :

- الوحدة للتركيب الغاطس أو البارز في الصالات الرياضية ومداخل المنشآت و محطات البنزين والأسواق التجارية ، . . . ،
- الجسم مصنع من ألواح الصاج المسحوب علي البارد ، ويتم دهانه إلكتروستاتيكياً ، ومزود بعاكس داخلي محبب لامع للحصول علي توزيع ضوئي مناسب .
- الكشاف متوفر بحجمين مختلفين ليلتئم الأسقف المختلفة :
- حجم كبير : " B " - حجم صغير : " S " .
- موزع الإضاءة من الزجاج الحراري بطرازات :
 - " G " : الزجاج مثبت مع جوان مطاطي لتحقيق درجة الحماية المطلوبة .
 - " GD " : الزجاج بباب مفصلي لسهولة الصيانة .
- اللمبات :
 - (250-400) وات صوديوم / زئبق / ميتال هاليد .

LUMINAIRE SIZE :

	A x A	C x C
B	600 x 600	540 x 540
S	485 x 485	420 x 420

