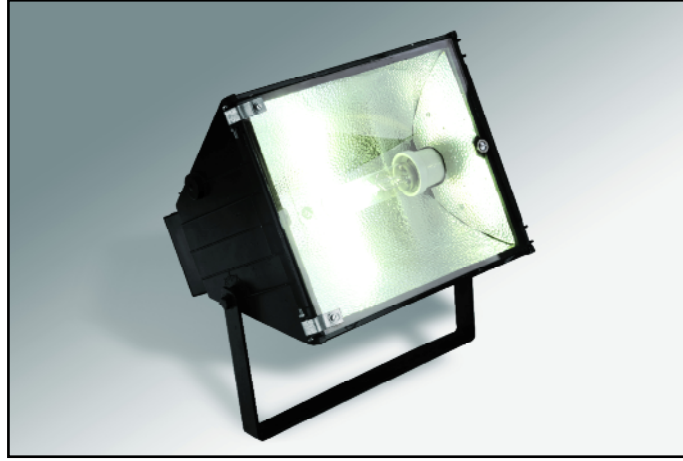


## كشاف فلودلايت طراز 5NA 717

FLOODLIGHT TYPE 5NA 717 " 250w - 1000 w FRAME " IP : 54

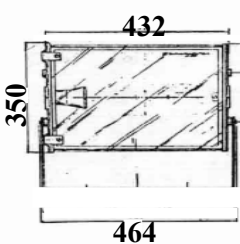


### GENERAL DESCRPTION

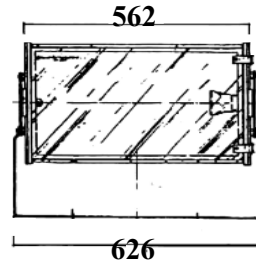
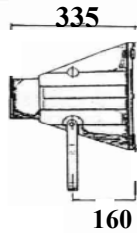
- Frame is made of aluminum sheets and die-cast aluminum sides, and is equipped with a specular aluminum reflector produces a narrow light beam, or a hammered dimple aluminum reflector for diffused light beam. Switchgears compartment beyond lamp compartment or seperated .
- 4mm, thermally-hardened glass diffuser is totally sealed by a silicon rubber gasket, and is opened by 2 galvanized hinges.
- Luminaire is easy to aim, and cover a wide range of lamps powers (250 – 1000w), and types like: sodium, mercury, and metal halide lamps.
- Application: sports fields, training areas, work sites, temporary traffic works, facades, ... .

### الوصف العام :

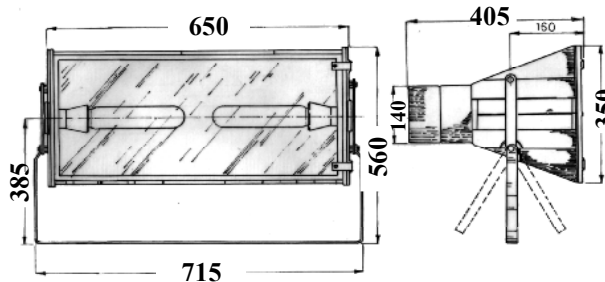
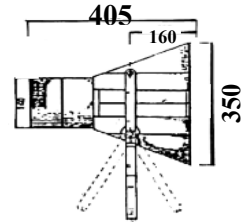
- الجسم مصنوع من ألواح الألومنيوم و الجوانب من الألومنيوم المسبوك آليا ومزود بعاكس داخلي ، أمّس لامع للحصول علي حزمة ضوئية ضيقة ، أو عاكس محبب لامع للحصول علي حزمة ضوئية أعرض ، وتركب الأدوات في جسم الكشاف في حجرة خلفية أو منفصلة عنه.
- وجه من الزجاج الحراري يتحرك مفصلياً لسهولة الصيانة ، مزود بجوان مطاطي لتحقيق درجة الحماية المطلوبة.
- الكشاف سهل التوجيه ، ومتوفر بأحجام مختلفة لتغطية قدرات مختلفة للمبات الغازية من 250 - 1000 وات بلمبات صوديوم أو زئبق أو ميتال هاليد .
- التطبيق : إنارة الملاعب ، ساحات التدريب ، مواقع العمل الخارجية ، مواقع التركيبات ، واجهات المباني



(250/400 w)



(1000 w)



(2 x 250/400 w)